

Skalne Miasta - Praga - Wrocław

Nocleg w Pradze

Każdy uczestnik musi posiadać dokument tożsamości tj. paszport lub dowód osobisty!

1 Dzień

6.00 wyjazd spod szkoły . Po drodze postój w Mc. Donald, s na posiłek we własnym zakresie
Przejazd do **SKALNYCH MIAST** w Czechach . Spacer z przewodnikiem połączony z rejsem łódką po skalnym jeziorze.

Skalne Miasta Czech Wschodnich są jednym z wielu miejsc na świecie, gdzie możemy bez końca podziwiać piękno natury. Unikalny mikroklimat, rzadkie rośliny, oraz przepiękne kształty form skalnych to tylko niektóre atuty tego regionu- miejsca gdzie pod wpływem działania wody, słońca i wiatru powstały formy, które zachwyć mogą najbardziej wymagającego turystę.

Ok 19.00 - 20.00 Przejazd na obiadokolację (zupa, drugie danie, woda) i nocleg w okolicie Pragi.

2 Dzień

8.00 Śniadanie (bufet) . Całodniowe zwiedzanie z przewodnikiem **PRAGI:** m.in.: Klasztor na Strahowie z biblioteką, pałac Czerninów- MSZ, praskie Loreto, Schwarzenbersky Pałac, Hradczany (wew) : wejście do Małej Trasy Praski Hrad : Katedra, Sala Władysława, Złota Uliczka , Pałac Prezydencki, spacer po Ogrodach Parlamentu, przejście na Małą Stranę: kościół św. Mikołaja, Plac Małostrąnski, oraz Rynek Starego Miasta, Kościół Matki Boskiej przed Tynem i Ratusz Staromiejski z zabytkowym zegarem "Orloj", ulica Karlova, Klementinum, Most Karola, Plac Waclawa.

Ok 17.30 Obiadokolacja (zupa, drugie danie, woda) . Powrót na nocleg do hotelu w okolicie Pragi

3 Dzień

Śniadanie (bufet) Wykwaterowanie

Ok. 13.00 Przyjazd do Wrocławia.

Zwiedzanie miasta z przewodnikiem (około 2-3 h): Starego Miasta , fontanna multimedialna , ogród japoński

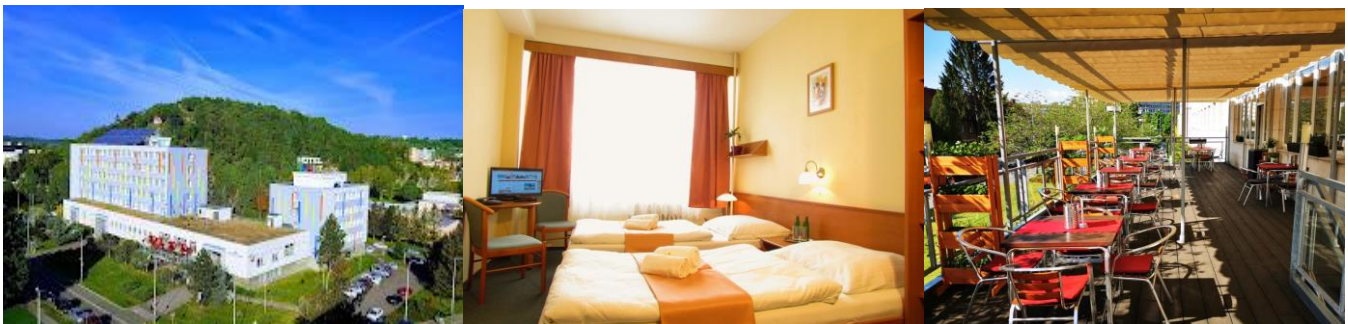
***możliwość zjedzenia obiadu tranzytowego w cenie: 40 zł/os (zupa, drugie danie, napój) LUB postój w Mc. Donald 's (konsumpcja we własnym zakresie)**

Powrót pod szkołę w godzinach wieczornych.

KOLEJNOŚĆ ZWIEDZANIA MOŻE ULEC ZMIANIE

Świadczenia:

- transport lux autokarem marki, np. Mercedes, Volvo, Scania, MAN, Neoplan z WC, DVD, barkiem, uchylnymi siedzeniami,
- zakwaterowanie w hotelu *** w okolicach Pragi, Pokoje 2,3 os z łazienkami lub studio. (bez ręczników)



- wyżywienie **zgodnie z programem,**
- realizacja programu turystycznego,
- opieka pilota,
- ubezpieczenie NNW 6000 zł ,
- ubezpieczenie KL 20 0000 euro Wiener
- **ubezpieczenie od kosztów rezygnacji z wyjazdu do dnia rozpoczęcia imprezy turystycznej.**
- VAT,
- 1 miejsce gratis dla nauczyciela na każdą 15 uczniów
- składka TFG i TFP

Cena: 660 zł/os + 120 euro /os

grupa min. 40 os. - max. 45 os. płacących

+ dodatkowo bilety wstępu i przewodnicy miejscowi około 130 zł/os

KWOTĘ NA BILETY WSTĘPU POTWIERDZAMY PRZED DOPLATĄ ZGODNIE Z OBOWIĄZUJĄCYMI CENNIKAMI

Do rozważenia opcje alternatywne:

+ *możliwość zjedzenia obiadu w trzecim dniu wycieczki cenie: 40 zł/os (zupa, drugie danie, napój)

Standardowy rozmiar naszych autokarów to 49 miejsc (do dyspozycji grupy wraz z opiekunami).

Na Państwa życzenie możemy zarezerwować autokary 57-70 miejsc (w tym przypadku prosimy o kontakt z biurem w celu sprawdzenia kalkulacji na ponadstandardowy pojazd i jego dostępności w wybranym przez Państwa terminie).

W celu podpisania umowy i rezerwacji konkretnego terminu prosimy o telefon do biura 0 22 716 71 11 lub 0 22 716 71 17 lub mail viola@wordtravel.com.pl

Zaliczka konieczna do podpisania umowy: **300 zł/os. W przypadku wycieczek których termin wyjazdu jest na 30 dni i krócej od dnia podpisania umowy – wpłacamy całą kwotę.**

Cena wycieczki nie gwarantuje indywidualnego przygotowania posiłku dla osoby z dietą specjalistyczna np. dieta bezglutenowa. W ramach wniesionej opłaty gwarantujemy modyfikację menu w podobnym budżecie.

WYCIĄG Z WARUNKÓW UCZESTNICTWA BP WORD TRAVEL

Zgłoszenie uczestnictwa w wycieczce szkolnej dokonuje się poprzez zawarcie Umowy. Klient zawierający Umowę musi mieć ukończone 18 lat. Zawarcie Umowy na rzecz osoby małoletniej wymaga pisemnej zgody przedstawiciela ustawowego małoletniego.

Zgoda, o której mowa w zdaniu poprzedzającym może być wyrażona poprzez złożenie podpisu przez przedstawiciela ustawowego małoletniego pod wyciągiem Warunków Uczestnictwa lub wyrażać się po przez wpłatę zaliczki/całej kwoty.

Klient zawierający Umowę na rzecz innych osób odpowiada za zapoznanie ich z Warunkami Uczestnictwa, postanowieniami Umowy oraz innymi istotnymi informacjami dotyczącymi imprezy turystycznej przekazywanymi przez Organizatora. Uczestnik imprezy turystycznej może również samodzielnie zasięgać informacji bezpośrednio od Organizatora. Warunki Ubezpieczenia, Informacje Praktyczne oraz inne przydatne przed wyjazdem wskazówki znajdują się także na stronie internetowej Organizatora www.word.travel.pl

Cena imprezy turystycznej może ulec podwyższeniu w przypadku wzrostu kosztów transportu, wzrostu opłat urzędowych, podatków lub opłat należnych za takie usługi, jak lotniskowe, załadunkowe lub przeładunkowe w portach morskich i lotniczych, wzrostu kursu walut, **jednakże cena imprezy nie może ulec podwyższeniu w okresie 20 dni przed datą wyjazdu i nie więcej niż o 8% wartości ceny imprezy.** Organizator zobowiązany jest do niezwłocznego poinformowania Klienta o proponowanym podwyższeniu ceny, przedstawiając kalkulację podwyższenia ceny

Klient odpowiada za szkody materialne wyrządzone w trakcie trwania imprezy. Opiekun prawny ponosi odpowiedzialność za szkody spowodowane przez małoletniego.

Klient ma prawo odstąpienia od Umowy w każdym czasie, składając pisemne oświadczenie osobiście albo przez pełnomocnika, listem poleconym, faksem albo e-mailem: rezygnacje@word.travel.pl

W przypadku rezygnacji z wycieczki szkolnej lub nieuczestniczenia Klienta w wykupionej wycieczce Organizator ma prawo zatrzymać wartość rzeczywiście poniesionych kosztów w związku z gotowością spełnienia świadczenia na rzecz Klienta.

Organizator wskazuje koszty anulacji informacyjnie, na bazie historycznie ukształtowanych średnich, które wyglądają następująco:

- na 45 lub więcej dni przed datą wyjazdu - do 35% ceny wycieczki,
- w terminie 44-15 dni przed datą wyjazdu - do 55% ceny wycieczki,
- w terminie 14-7 dni przed datą wyjazdu - do 75% ceny wycieczki,
- w terminie 6-1 dnia przed datą wyjazdu oraz w dniu wyjazdu - do 95% ceny wycieczki.

Każdy uczestnik imprezy Word Travel jest objęty ubezpieczeniem od kosztów rezygnacji w cenie wycieczki. Ubezpieczenie nie obejmuje rezygnacji z tytułu choroby przewlekłej. Górna granica odpowiedzialności ubezpieczyciela to 2200zł/os, nie więcej niż kwota wpłacona za wycieczkę.

Ubezpieczenie kosztów rezygnacji zapewnia ochronę na wypadek **rezygnacji z wyjazdu do dnia rozpoczęcia imprezy turystycznej. Nie obejmuje rezygnacji z tytułu choroby przewlekłej.**

Ubezpieczyciel pokryje **koszty** poniesione w związku z wyjazdem, jeżeli przed rozpoczęciem podróży będziemy zmuszeni zrezygnować z wyjazdu z powodu, który jest wymieniony w Ogólnych Warunkach **Ubezpieczenia** tj:

1. Nagłe zachorowanie lub nieszczęśliwy wypadek Ubezpieczonego, potwierdzonego dokumentacją lekarską, które nie rokuje poprawy stanu zdrowia do dnia rozpoczęcia podróży, co uniemożliwia uczestnictwo w imprezie turystycznej;
2. Śmierci Ubezpieczonego lub osoby bliskiej w terminie maksymalnie do 60 dni poprzedzającym termin wyjazdu;
3. Nagłego zachorowania lub nieszczęśliwego wypadku osoby bliskiej, wymagającego obecności i stałej opieki sprawowanej przez Ubezpieczonego nad tą osobą, pod warunkiem, że żadna inna osoba dorosła zamieszkująca we wspólnym gospodarstwie domowym z osobą bliską, nie może sprawować opieki;
4. Przepięstwa popełnionego przez osoby trzecie na szkodę Ubezpieczonego lub osób bliskich, w następstwie którego powstała konieczność osobistego dokonania przez Ubezpieczonego czynności faktycznych bądź prawnych;
5. Zdarzeń, których skutki dotknęły bezpośrednio mienie Ubezpieczonego, osoby bliskiej tj. kradzież z włamaniem, pożar, uderzenie pioruna, wybuch, huragan, upadek statku powietrznego, powódź, grad, deszcz nawalny, zapadanie się ziemi, lawina, zalanie –

- powodując konieczność dokonania przez Ubezpieczonego osobiście odpowiednich czynności faktycznych i prawnych, mających na celu usunięcie skutków tych zdarzeń;
6. Udokumentowanej kradzieży lub utraty dokumentów niezbędnych w podróży (np. paszport, wiza wjazdowa) Ubezpieczonego, pod warunkiem, że kradzież lub utrata miały miejsce w okresie 45 dni poprzedzających wyjazd na imprezę turystyczną i zostały zgłoszone odpowiednim organom w ciągu 24 godzin od kradzieży, chyba że okoliczności uniemożliwiły dokonanie takiego zgłoszenia;
 7. Otrzymania przez Ubezpieczonego wezwania do obowiązkowego wstawienia się przed sądem przypadającego na termin planowanej podróży;
 8. Otrzymania przez Ubezpieczonego zaświadczenia potwierdzającego termin pobytu w sanatorium lub innej placówce leczniczo – rehabilitacyjnej w ramach NFZ, w przypadku gdy Ubezpieczony oczekiwał na wyznaczenie takiego terminu, a otrzymał takie powiadomienie po zawarciu umowy ubezpieczenia w terminie trwania zaplanowanej podróży;
 9. Wyznaczenia Ubezpieczonemu daty egzaminu poprawkowego w szkole lub na uczelni wyższej, a którego data przypada na termin podróży, pod warunkiem iż Ubezpieczony nie znał daty egzaminu poprawkowego w chwili zawierania umowy ubezpieczenia;
 10. Nagłego zachorowania na COVID-19 Ubezpieczonego, potwierdzonego dokumentacją lekarską, które nie rokuje poprawy stanu zdrowia do dnia rozpoczęcia podróży i wymaga objęcia obowiązkową kwarantanną przez służby sanitarne, która zgodnie z zaświadczeniem, wydanym przez uprawniony do tego podmiot, nie zakończy się do daty rozpoczęcia imprezy turystycznej;
 11. Nagłego zachorowania na COVID-19 Ubezpieczonego skutkującego leczeniem szpitalnym, które nie zakończy się do dnia rozpoczęcia podróży;
 12. Śmierci w wyniku zachorowania na COVID-19 Ubezpieczonego lub osoby bliskiej.

PROCEDURA WYKORZYSTANIA UBEZPIECZENIA OD KOSZTÓW REZYGNACJI ;

W przypadku konieczności rezygnacji z uczestnictwa w imprezie turystycznej, podróżny zobowiązany jest:

- 1) Powiadomić biuro podróży o zaistniałym zdarzeniu powodującym rezygnację z udziału w imprezie turystycznej niezwłocznie po powzięciu wiadomości, nie później niż w terminie 2 dni od dnia powzięcia wiadomości o zdarzeniu;
- 2) Niezwłocznie powiadomić Wiener TU S.A. o zajściu zdarzenia ubezpieczeniowego - w przypadku rezygnacji z uczestnictwa w imprezie turystycznej nie później niż w ciągu 7 dni od daty powiadomienia biura podróży
- 3) Wskazać Wiener TU S.A. związek przyczynowo - skutkowy rezygnacji ze zdarzeniem, w wyniku którego nastąpiła rezygnacja z imprezy turystycznej;
- 4) Dostarczyć Wiener TU S.A. komplet dokumentów koniecznych do ustalenia zakresu odpowiedzialności i oceny stanu faktycznego, a w szczególności:
 - a) wypełniony formularz zgłoszenia szkody: <https://wiener.pl/dla-firm/pakiet-ubezpieczen-dla-organizatorow-turystyki>
 - b) zaświadczenie z biura podróży o wysokości potrąceń z tytułu rezygnacji z uczestnictwa.

Imię i nazwisko uczestnika.....

Podpis rodzica/opiekuna prawnego.....